

# Accessoires de stomie Ally®

À chaque stomie sa solution



# Accessoires de stomie Ally®

À chaque stomie sa solution

Chaque morphologie est différente. Chaque type de stomie l'est aussi. La gamme d'accessoires Ally® est conçue pour offrir des soins de stomie personnalisés. Les produits Ally® complètent le matériel de stomie pour renforcer l'adhérence des supports, éviter les problèmes de fuites, protéger et prendre soin de la peau qui entoure la stomie.



## Table des matières

4. Ally® Wafer Extenders  
Bandes de fixation de stomie élastiques



6. Ally® Paste  
Pâte de protection cutanée sans alcool



8. Ally® Powder  
Poudre de soins cutanés pour stomie



# Ally® Wafer Extenders



## Bandes de fixation de stomie

Les bandes Ally® Wafer Extenders renforcent l'adhérence et la fixation du support de stomie afin d'améliorer le maintien du matériel de stomie. Elles sont flexibles et conçues pour suivre les contours et les mouvements du corps.

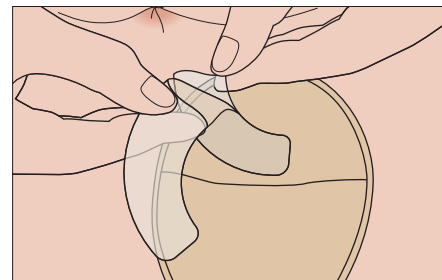
Les bandes Ally® Wafer Extenders sont compatibles avec divers types de stomie. Elles sont recommandées lorsqu'une fixation supplémentaire du matériel de stomie est nécessaire chez les porteurs de stomie avec une hernie péristomiale, des stomies situées dans un renforcement, des plis ou des zones cutanées inégales.

Quantité	Numéro d'article	Code CNK
20 pièces par boîte	2022300	4722450

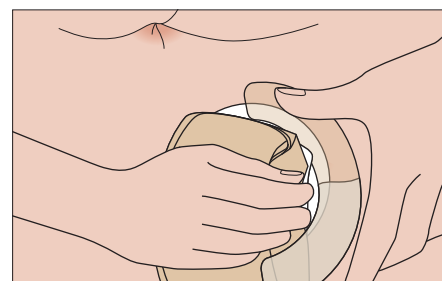
## Mode d'emploi



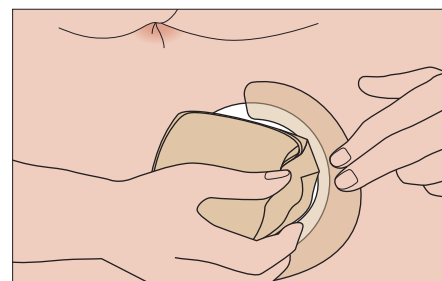
Vérifiez que la peau de la stomie est propre et sèche.



Ôtez la moitié du film protecteur.



Appliquez la partie de la bande de stomie sans protection sur la peau, en chevauchant suffisamment le bord du support.



Ôtez le reste du film protecteur et frottez la bande adhésive pour obtenir une meilleure adhérence. Appliquez éventuellement une seconde bande de l'autre côté du support.

Lisez attentivement les instructions avant d'utiliser le produit.

# Ally® Paste



## Pâte de protection cutanée sans alcool

Ally® Paste sert à combler les plis et les inégalités de la peau saine autour de la stomie. Elle permet d'éviter les problèmes de fuite et protège la peau qui entoure la stomie contre les effluents d'urine et de selles. La pâte réduit également la détérioration du support provoquée par l'urine et les selles et prolonge ainsi la durée du port du matériel de stomie.

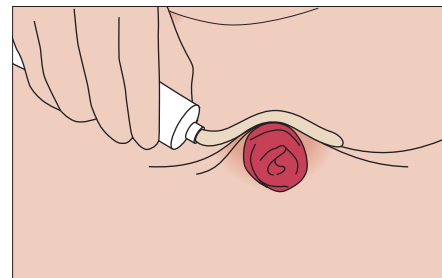
Ally® Paste est recommandée pour les porteurs de stomie qui présentent des inégalités ou des plis dans la peau qui entoure la stomie.

Quantité	Numéro d'article	Code CNK
Tube 80 g	2022200	4722468

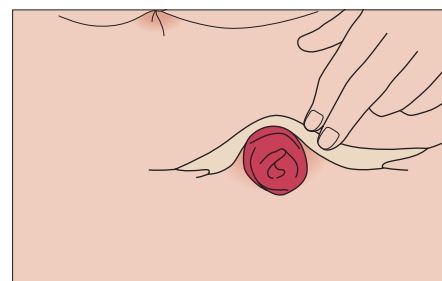
## Mode d'emploi



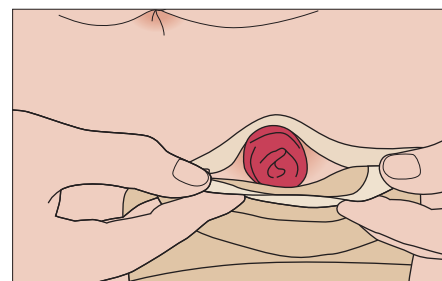
Vérifiez que la peau de la stomie est propre et sèche.



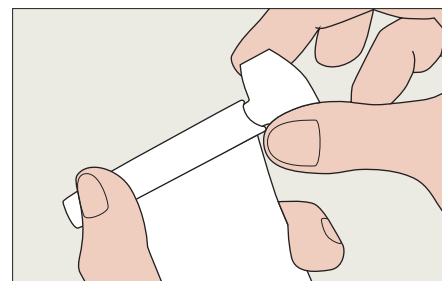
Appliquez la pâte directement à partir du tube sur la peau péristomiale. Il est aussi possible de l'appliquer directement sur le support. N'appliquez pas de pâte sur la partie adhésive du support.



Étalez la pâte et, si nécessaire, lissez-la avec un doigt ou un coton-tige humide.



Après l'application du support, pressez bien le matériel de stomie avec les doigts pour bien l'ajuster autour de la stomie. Éliminez l'excédent de pâte sur l'ouverture du tube à l'aide d'un chiffon propre. Refermez fermement le tube après utilisation pour éviter tout contact avec l'humidité.



Le presse-tube fourni vous permet d'utiliser facilement l'intégralité du contenu du tube.

Lisez attentivement les instructions avant d'utiliser le produit.

# Ally® Powder



## Poudre de soins cutanés pour stomie

Ally® Powder absorbe l'humidité de la peau péristomiale et garantit une peau sèche. Elle sert à protéger la peau, à éviter les irritations et à améliorer l'adhérence du matériel de stomie.

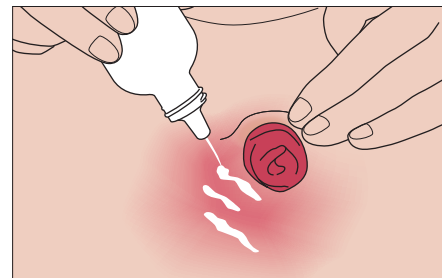
La poudre favorise le processus de guérison des peaux irritées.

Ally® Powder s'utilise chez les porteurs de stomie qui présentent une peau rouge, irritée ou douloureuse.

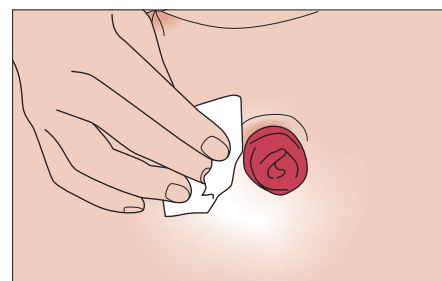
## Mode d'emploi



Vérifiez que la peau de la stomie est propre et sèche.



Tournez le bouchon du flacon, maintenez-le en direction de la peau à soigner. En secouant délicatement le flacon, appliquez la quantité nécessaire de poudre sur la peau qui entoure la stomie.



Répartissez uniformément la poudre à l'aide d'un mouchoir en papier. Éliminez l'excédent de poudre avant d'appliquer le support.

Lisez attentivement les instructions avant d'utiliser le produit.

Quantité	Numéro d'article	Code CNK
Flacon 28 g	2022100	4722476

Avec près de 50 ans d'implication active dans les soins aux stomisés, nous aidons les porteurs de stomie avec des solutions et des accessoires pour stomie sûrs et faciles à appliquer et offrons un service sur mesure dans le cadre d'une approche holistique.



B. Braun Medical S.A. | +32 (0)2 712 86 50 | [customercare.be@bbraun.com](mailto:customercare.be@bbraun.com) | [www.braun.be](http://www.braun.be)

Les informations contenues dans cette communication sont strictement confidentielles, peuvent constituer des informations commerciales et sont destinées uniquement à l'usage du destinataire. Ces informations sont la propriété de l'expéditeur de celles-ci. L'utilisation, la divulgation ou la copie non autorisée de cette communication, en tout ou en partie, est strictement interdite et peut être illégale. Les produits mentionnés sont des dispositifs médicaux. Lisez toujours le mode d'emploi avant utilisation.

V06/2023