

# Introcan Safety<sup>®</sup> Deep Access

**B | BRAUN**  
SHARING EXPERTISE

## Pour les veines difficiles à piquer

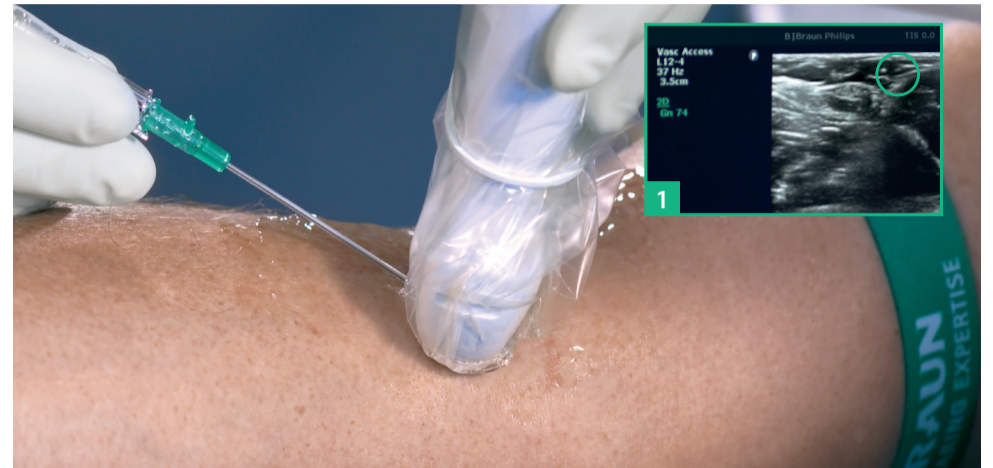


### Préparation et préscan

- Préparez tous les instruments pour insérer et stabiliser le CIV.
- Vérifiez la position du patient et de l'appareil. Orientez l'écran de l'appareil à échographie dans le sens de la canulation.
- Appliquez le gel sur la sonde.
- Différenciez les structures anatomiques et déterminez le point de ponction approprié.

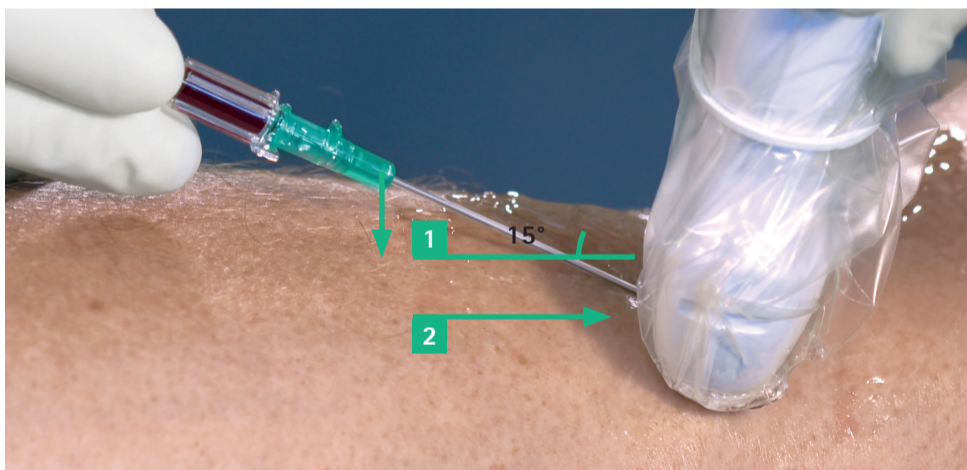
### Avant la ponction

- Préparez un champ stérile.
- Désinfectez le point de ponction selon le protocole.
- Recouvrez la sonde et appliquez le gel.
- Trouvez la veine préalablement déterminée.



### Insertion et observation

- Changez l'angle de ponction et insérez l'aiguille dans la veine.
- Vérifiez par échographie que l'extrémité de l'aiguille est bien insérée dans la veine **1**.



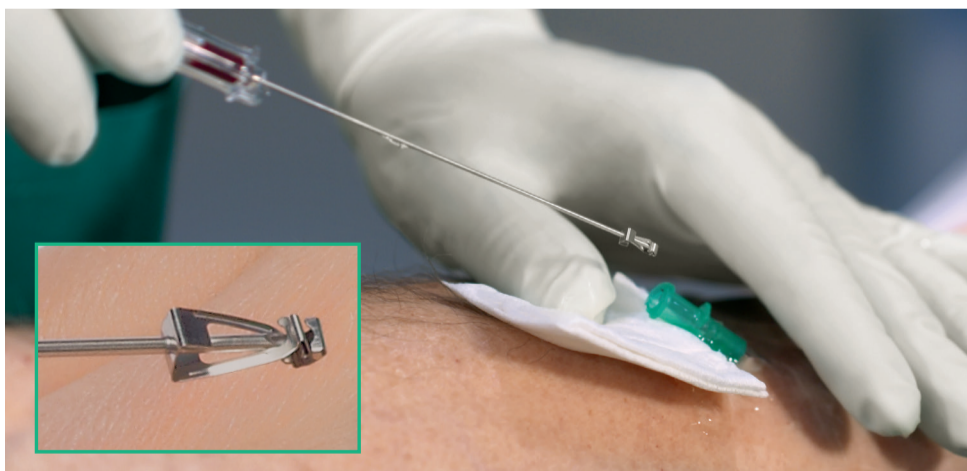
### Abaissement et léger mouvement vers l'avant

- Abaissez le cathéter à un angle de 15° **1**.
- Poussez le cathéter et l'aiguille légèrement vers l'avant afin de vous assurer que l'extrémité du cathéter se trouve dans la veine **2**.



### Avancement du cathéter

- Utilisez la plaque de préhension pour faire avancer le cathéter de 3 à 5 mm.



### Pression et retrait de l'aiguille

- Posez la sonde d'échographie pour pouvoir appuyer sur la veine de votre main libre.
- Retirez l'aiguille de l'embout en un seul mouvement fluide tout en exerçant une pression sur la veine. Le mécanisme de sécurité s'active automatiquement. Jetez l'aiguille dans un conteneur à aiguilles.



### Stabilisation du cathéter

- Raccordez une ligne d'extension à l'embout du cathéter et rincez le cathéter si nécessaire.
- Fixez l'embout et la ligne d'extension, puis recouvrez le cathéter intraveineux d'un sparadrap transparent, en veillant à ce que le point de ponction reste visible à tout moment.

B. Braun Medical S.A. | +32 (0)712 86 50 | [customercare.be@bbraun.com](mailto:customercare.be@bbraun.com) | [www.bbraun.be](http://www.bbraun.be)

Les informations contenues dans cette communication sont strictement confidentielles, peuvent constituer des informations commerciales et sont destinées uniquement à l'usage du destinataire. Ces informations sont la propriété de l'expéditeur de celles-ci. L'utilisation, la divulgation ou la copie non autorisée de cette communication, en tout ou en partie, est strictement interdite et peut être illégale.