



PRESCRIPTION

ACCÈS AUX  
PATIENTS

PRÉPARATION

APPLICATION

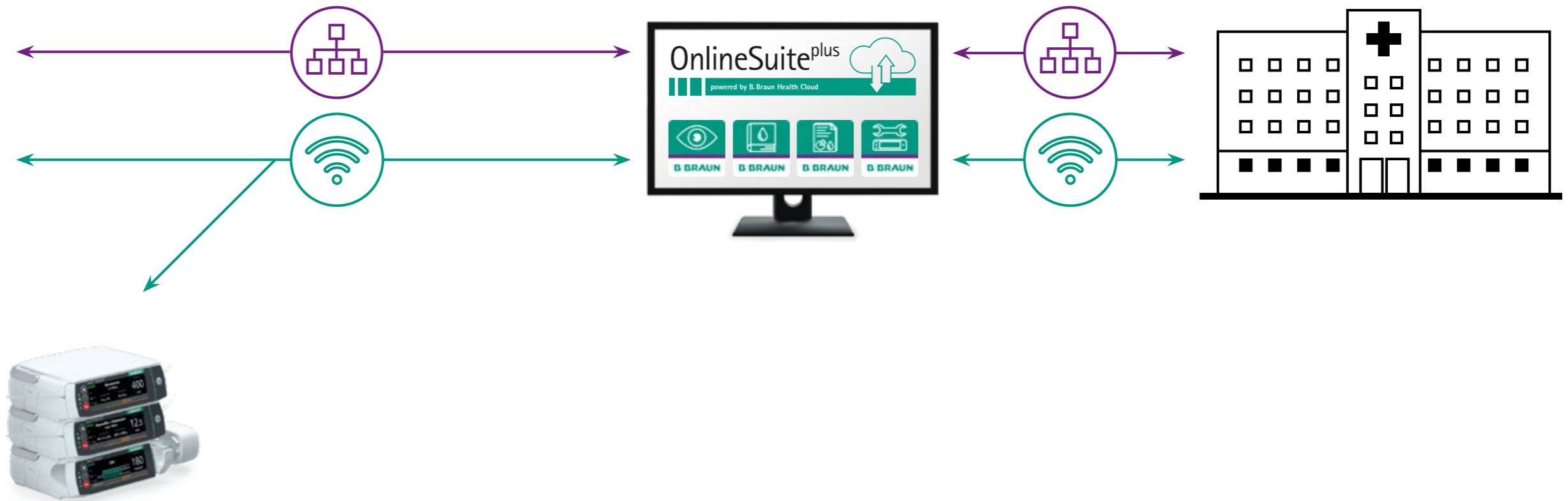
GESTION DES  
SORTIES

# Space<sup>plus</sup> & OnlineSuite<sup>plus</sup>

Avancé. Supérieur. Digital.

#spaceplus

# UNE ÉTAPE IMPORTANTE DANS LA THÉRAPIE DE PERFUSION



Bienvenue chez Space<sup>plus</sup> & OnlineSuite<sup>plus</sup> -  
notre nouvel écosystème de perfusion intelligente !

Space<sup>plus</sup> et OnlineSuite<sup>plus</sup> forment un écosystème unique qui garantit un flux de données sans faille. Chaque pompe est équipée d'un module WiFi intégré, ce qui permet un échange de données bidirectionnel continu, même pendant le transport.

70 YEARS  
OF EXPERIENCE  
IN INFUSION  
PUMP SYSTEMS  
SINCE 1951

# LA THÉRAPIE ACTUELLE

Les pompes à perfusion d'aujourd'hui sont conçues pour améliorer la précision et réduire les erreurs de médication.

Cependant, des études ont montré que ces dispositifs sont impliqués dans 35 à 60% des quelques 770.000 événements indésirables (ADE) qui se produisent chaque année<sup>1</sup>.

Afin de réduire le nombre d'erreurs de perfusion, les hôpitaux demandent des appareils intelligents qui sont connectés au réseau hospitalier.

Une connectivité accrue s'accompagne toujours de nouvelles vulnérabilités potentielles. De ce fait, une nouvelle technologie est aussi intelligente que sa cybersécurité<sup>6</sup>.



**30%** 

des problèmes de sommeil sont dus aux facteurs environnementaux, aux sons et aux alarmes dans les unités de soins intensifs.

1. Van der Wal Y. A Data-driven Feasibility Study on Silent Pumps: Applying CRISP-DM in a Knowledge Discovery Process. Universiteit Utrecht 2017.

**\$ 370,000** 

des recettes supplémentaires proviennent de la réduction du nombre d'actions sur l'interface des pompes à perfusions, de 15 à 2 actions (ou - 86%).

2. Biloft J, Finnemann L. Clinical and financial effects of smart pump-electronic medical record interoperability at a hospital in a regional health system. Am J Health-Syst Pharm. 2018; 75(14):1064-8.

**15-19%** 

des dispositifs médicaux fonctionnent sur des systèmes d'exploitation dépassés, ce qui crée des risques pour la sécurité.

3. <https://www.securitymagazine.com/articles/94381-healthcare-security-challenge-how-cyberattacks-are-evolving>

**23,000** 

Rapports sur les dysfonctionnements et les blessures au cours de l'utilisation de pompes à perfusion pendant l'administration sont enregistrés.

4. Giuliano KK. Intravenous Smart Pumps : Usability Issues, Intravenous Medication Administration Error, and Patient Safety. Crit Care Nurs Clin. 2018; 30(2):215-24.

**> 7 MILL.** 

Les patients sont affectés par des erreurs de médication évitables, qui coûtent plus de 21 milliards de dollars par an.

5. Da Silva BA, Krishnamurthy M. The alarming reality of medication error: a patient case and review of Pennsylvania and National data. J Community Hosp Intern Med Perspect. 2016 Sep 7;6(4):31758. <https://www.ncbi.nlm.nih.gov/pmc/articles/PMC5016741/>

Dans les pages suivantes, vous pourrez lire comment Space<sup>plus</sup> et OnlineSuite<sup>plus</sup> peuvent vous aider à résoudre ces problèmes.



#digitalisationdeshôpitaux

---

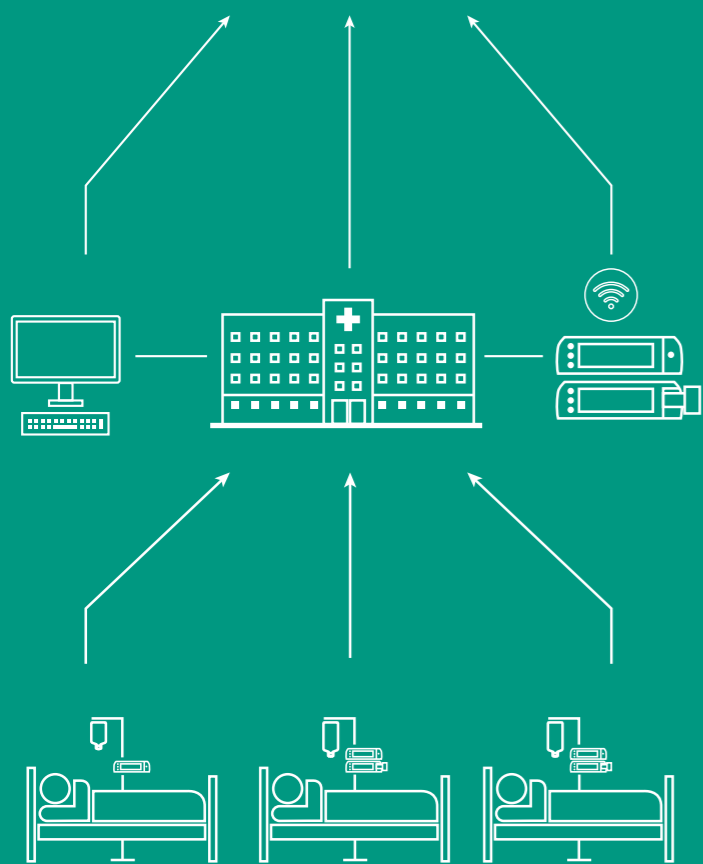
**CE SYSTÈME DE PERFUSION AVANCÉ  
VOUS EMMÈNE VERS LA THÉRAPIE  
DE PERFUSION DIGITALE  
AMÉLIORÉE DU FUTUR.**

---

# CONNECTER À UN ÉCOSYSTÈME.

**B | BRAUN**  
Health Cloud

**OnlineSuite<sup>plus</sup>**  
powered by B. Braun Health Cloud



B. Braun Health Cloud fournit à l'hôpital des mises à jour, des mises à niveau des logiciels entièrement automatisées, l'accès à l'apprentissage en ligne et des informations complémentaires sur les produits.

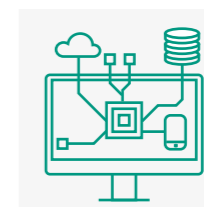
OnlineSuite<sup>plus</sup> est une plateforme informatique innovante qui fournit des applications informatiques permettant d'aider les utilisateurs à améliorer la sécurité, l'efficacité et les performances dans l'ensemble de l'hôpital.

Les pompes à perfusion Space<sup>plus</sup> sont parfaitement connectées au réseau informatique de l'hôpital grâce au module WiFi intégré.

Toutes les pompes à perfusion peuvent être utilisées de manière flexible soit dans une station, soit comme une pompe seule ou bien soit pendant le transport.

UNE TECHNOLOGIE DIRIGÉE VERS L'AVENIR

# TECHNOLOGIE INTELLIGENTE HÔPITAUX INTELLIGENTS



## INTEROPÉRABILITÉ

Conçu pour une intégration transparente dans l'environnement informatique de l'hôpital, il utilise le cadre bidirectionnel HL7-IHE pour la communication des données.



## CYBERSÉCURITÉ

Les données échangées via le réseau hospitalier entre les pompes à perfusion Space<sup>plus</sup> et les serveurs Onlinesuite<sup>plus</sup> sont cryptées.



## DOCUMENTATION SANS FAILLE

Les pompes à perfusion Space<sup>plus</sup> sont dotées d'une mémoire tampon interne permettant de stocker les données lorsqu'aucune connexion réseau n'est disponible.

## SE CONNECTER À UN ÉCOSYSTÈME.

Space<sup>plus</sup>, en combinaison avec OnlineSuite<sup>plus</sup>, est **LE SYSTÈME DE PERFUSION DIGITAL** pour les hôpitaux qui souhaitent offrir à leurs patients une thérapie de perfusion complexe, individuelle et sûre, avec un maximum d'options médicales.

Il est facile à intégrer, avec l'interopérabilité des systèmes d'information hospitaliers et une approche avancée pour une plus grande **CYBERSÉCURITÉ**. Le système Space<sup>plus</sup> est la solution digitale de choix pour le secteur de la santé.

**OnlineSuite<sup>plus</sup>**  
powered by B. Braun Health Cloud

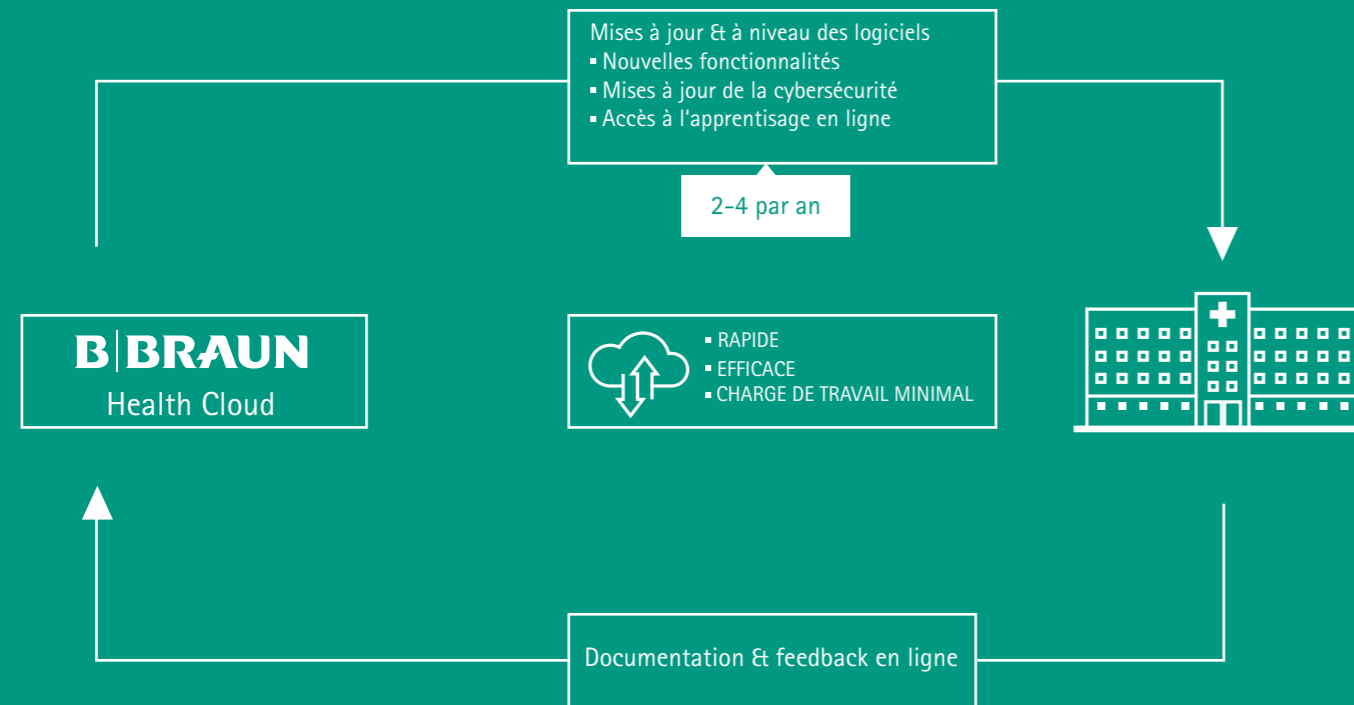
OnlineSuite<sup>plus</sup> est la génération innovante de logiciels d'applications pour la gestion digitale des pompes à perfusion B. Braun dans l'hôpital.



#maintenanceàdistance

APRÈS LA MISE EN PLACE DU SYSTÈME,  
VOUS ÊTES MOINS DANS LES DÉPARTE-  
MENTS POUR LA MAINTENANCE.

## MISES À JOUR DIGITALES DES POMPES À PERFUSION



## PROGRESSER PAS DE DÉPLACEMENT

### MISE EN ŒUVRE SANS CONTACT

Mise à jour à distance des pompes à perfusion via le réseau hospitalier sans interruption des flux de travail cliniques.



### TOUJOURS LE DERNIER LOGICIEL

B. Braun Health Cloud offre un accès direct aux derniers logiciels, à l'apprentissage en ligne et à d'autres informations sur les produits.

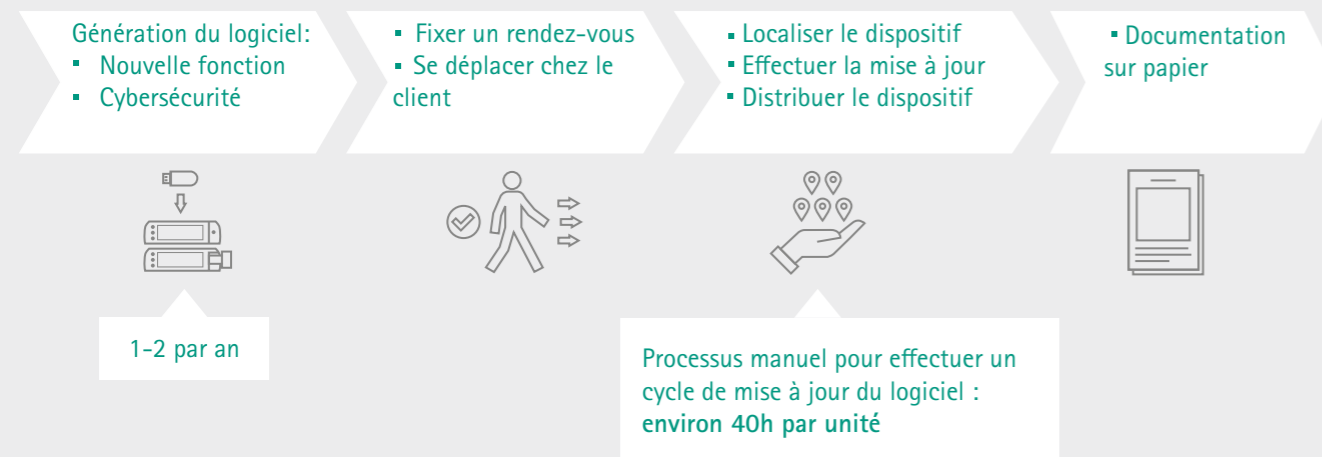


### LA BASE DE DONNÉES DES MÉDICAMENTS EN UN COUP D'ŒIL

Les données de la base des médicaments sont toujours à jour avec les pompes à perfusion.



## LE PROCESSUS MANUEL ACTUEL

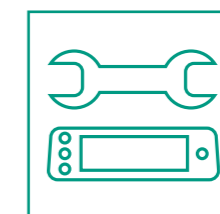


Les processus manuels de mise à jour prennent beaucoup de temps et interrompent les flux de travail cliniques. Les pompes à perfusion sont indisponibles durant des procédures de mise à jour qui peuvent prendre plusieurs semaines.

### DIGITALISATION. SOINS DE SANTÉ 4.0.

L'efficacité des processus de mise à jour des dispositifs de perfusion avec les nouveaux LOGICIELS et LA BASE DE DONNÉES DES MÉDICAMENTS, sur le réseau de l'hôpital, permet un gain de temps important pour les techniciens biomédicaux.

D'un point de vue clinique, il est tout aussi important que le traitement par perfusion ne soit pas interrompu au cours du TRANSFERT CONTRÔLÉ DES MISES À JOURS.



### DeviceManager<sup>plus</sup>

La boîte à outils centralisée des techniciens pour la gestion des pompes à perfusion dans tout l'hôpital via le réseau.

# LA NORME POUR LE DÉVELOPPEMENT ET LA FLEXIBILITÉ DU LIEU DE TRAVAIL.

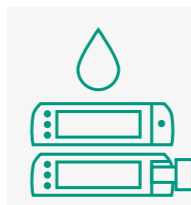


## CONCEPTION & TECHNIQUE

# CONFIANCE EN L'EXPÉRIENCE QUALITÉ DE VIE

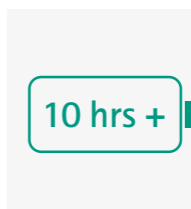
### PROTECTION CONTRE L'HUMIDITÉ IP44

Notre pompe est la première de sa catégorie certifiée IP44 contre les projections d'eau provenant de n'importe quelle direction.



### CAPACITÉ DE LA BATTERIE

Batteries longue durée de sorte que les pompes ne doivent pas être constamment connectées à une alimentation électrique.



### UNE CONCEPTION SUPÉRIEURE DU LIEU DE TRAVAIL

De nombreuses possibilités dans des espaces réduits : le système modulaire permet de configurer jusqu'à 24 pompes.



## LA NORME EN MATIÈRE DE CONCEPTION ET DE FLEXIBILITÉ DU LIEU DE TRAVAIL.

Connexion simple et sans outil qui peut être étendue jusqu'à **6 STATIONS** de travail, soit **24 POMPES À PERFUSION**.

La station affiche les alarmes visuelles et sonores de manière centralisée, ce qui permet de localiser plus rapidement les alarmes dans la pièce. La conception innovante prend en charge les tâches de routine telles que le nettoyage et la désinfection.



reddot winner 2021

iF International Forum Design







#experienceutilisateur

---

LE PREMIER JOUR, LA POMPE FAIT  
SOURIRE L'INFIRMIÈRE.

---

## LA FACILITÉ GRÂCE À LA CONCEPTION.

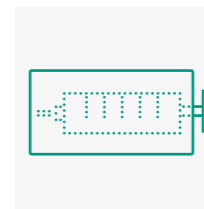


## FACILE À UTILISER

## LA TECHNOLOGIE AVEC UNE TOUCHE L'EFFICACITÉ AVEC LE SOURIRE

### STATUT DE LA SERINGUE VIA L'INTERFACE UTILISATEUR

La nouvelle interface utilisateur permet de planifier encore plus facilement les changements de seringues, puisque l'état de remplissage de la seringue est visualisé à l'écran.



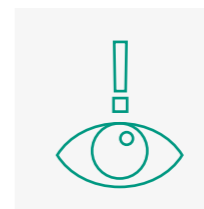
### INTERFACE UTILISATEUR INTUITIF

L'interface utilisateur auto-explicative guide les professionnels des soins de santé en toute sécurité et avec un niveau de convivialité jamais atteint.



### EN UN COUP D'ŒIL

Même de très loin, l'état d'une alarme de perfusion en cours peut être identifié.



## LA FACILITÉ GRÂCE À LA CONCEPTION.

Le fonctionnement de Space<sup>plus</sup> est significativement plus **CONVIVAL** et **INTUITIF**. De plus, il peut facilement être adapté aux flux de travail cliniques tout en réduisant les erreurs de médication.

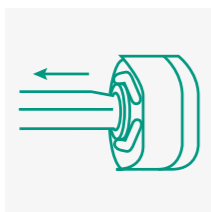
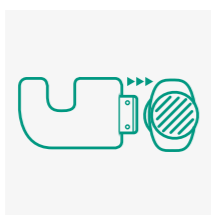
L'Infusomat<sup>®</sup> et le Perfusor<sup>®</sup> ont la **MÊME CONCEPTION, LA MÊME INTERFACE ET LA MÊME STRUCTURE DE MENU**. Cela signifie moins de formation pour le personnel soignant et un risque réduit d'opérations incorrectes.

Space<sup>plus</sup> permet de réagir **RAPIDEMENT, CORRECTEMENT ET SÛREMENT**. Sans nécessité de réflexions.

# INTÉRAGIR AVEC LA TECHNOLOGIE SE CONNECTER À LA RÉALITÉ

## FREIN DE FERMETURE

Le frein de fermeture spécial de la seringue empêche l'écoulement libre et les erreurs de manipulation lors des changements de seringues.



## EXCELLENTE PRÉCISION

La précision détermine la santé. Space<sup>plus</sup> perfusor® et Space<sup>plus</sup> Infusomat® introduisent de nouvelles dimensions dans l'exactitude de l'administration grâce à une mécanique de distribution améliorée.

## BRAS AUTOMATIQUE

Le bras complètement automatisé assure un excellent démarrage lors du changement des seringues. C'est rapide, sûr et extrêmement précis.

## INFUSOMAT® RENCONTRE PERFUSOR®

La technologie d'administration innovante permet non seulement d'obtenir **D'EXCELLENTE PERFORMANCES DE DÉMARRAGE ET D'ADMINISTRATION**, mais aussi de garantir la sécurité et la facilité lors du changement des dispositifs à usage unique.

### L'ÉCOULEMENT LIBRE EST EMPÊCHÉ DE MANIÈRE FIABLE.

Les catécholamines ne posent plus de problème, puisqu'on peut les administrer avec **UNE PRÉCISION CONSTANTE ET ÉLEVÉE.**

# UNE CONCEPTION SUPÉRIEURE POUR UNE PLUS GRANDE EFFICACITÉ.

## PRÉCISION À 25 ML/H

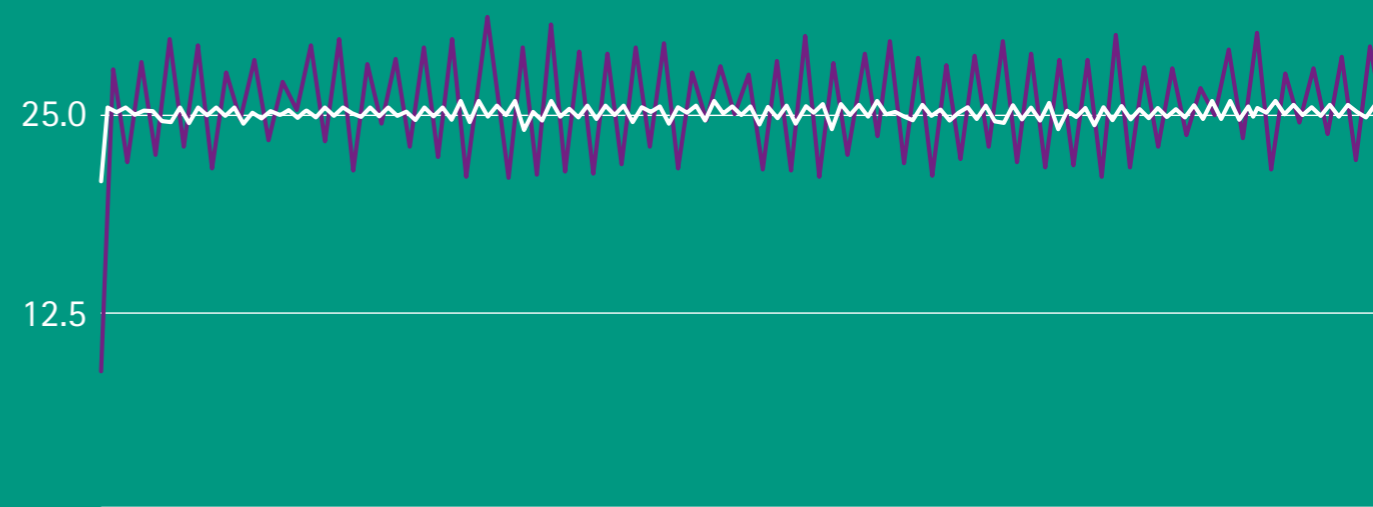
Flow

50.0

37.5

25.0

12.5



— Space<sup>plus</sup> Infusomat®

— Concurrency

Time

Ces graphiques montrent la précision et l'uniformité de l'administration au fil du temps. Cependant, les caractéristiques et la précision de l'administration sont considérablement influencées par le dispositif à usage unique utilisé.

Des niveaux d'administration précis et constants sont très importants pour les médicaments très sensibles qui présentent un risque important s'ils sont administrés de manière incorrecte.



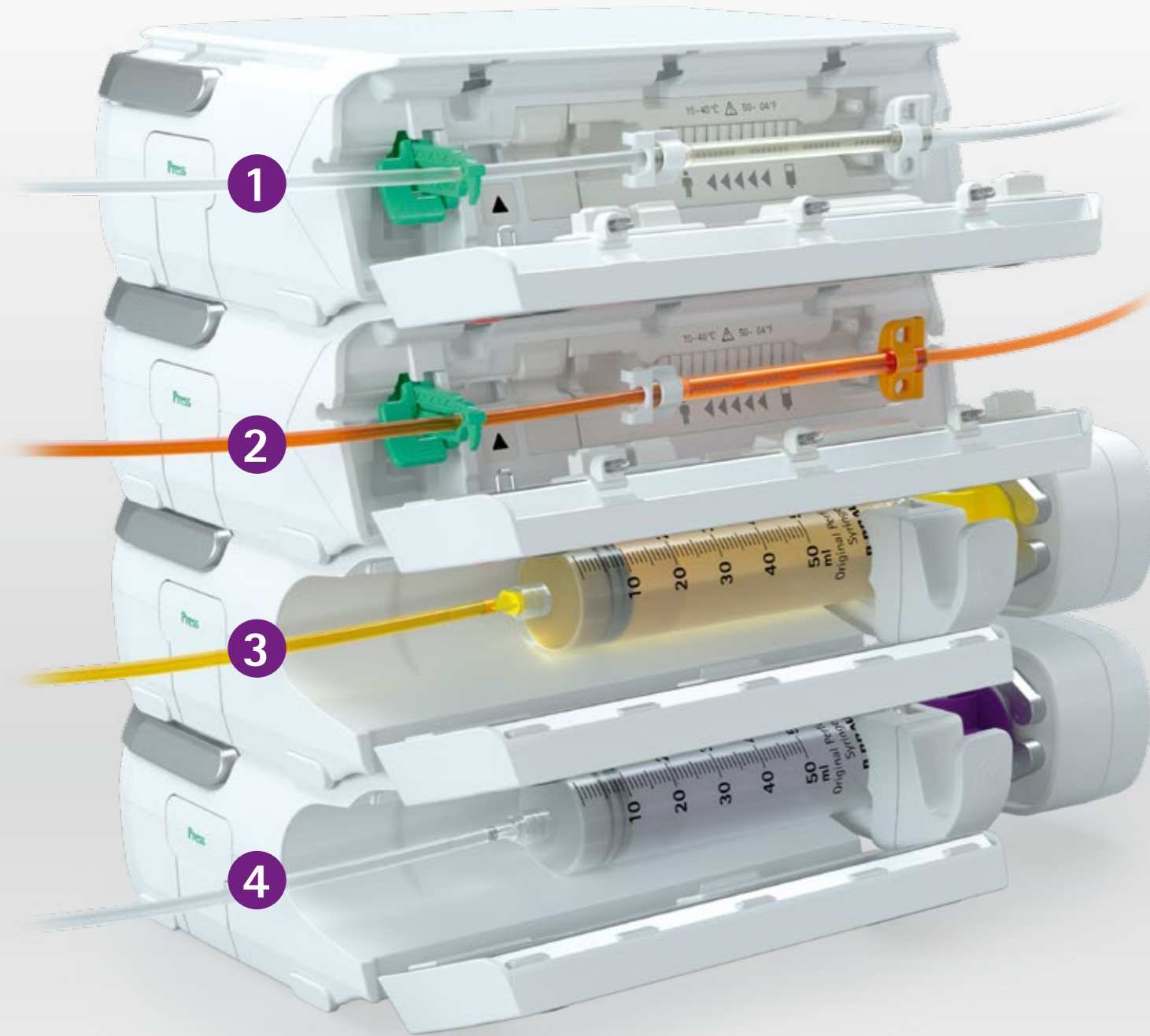
#experienceutilisateur

---

CHACUN A LE SENTIMENT DE DÉCOU-  
VRIR DE NOUVEAUX DOMAINES. IL Y A  
PLUS DE PLACE POUR LES SOINS.

---

# UNE VASTE GAMME DE THÉRAPIES Y COMPRIS DES DISPOSITIFS À USAGE UNIQUE DÉDIÉS



**1 Standard**  
THÉRAPIE DE PERFUSION,  
TCI, TIVA

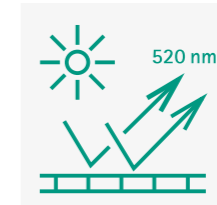
**2 Protection UV**  
MÉDICAMENTS  
PHOTOSENSIBLES

**3 NRFit®**  
THÉRAPIE DE LA DOULEUR

**4 ENFit®**  
THÉRAPIE DE NUTRITION

## SAFESET - AIRSTOP

La membrane filtrante unique située au fond de la chambre compte-gouttes empêche l'air de pénétrer dans la tubulure et fait en sorte que la ligne à perfusion ne puisse se vider. Ceci permet de réduire considérablement le nombre de déconnexions.



## PROTECTION UV

Sécurité accrue grâce à des produits entièrement protégés de la lumière, tout en permettant une détection précoce des bulles d'air et des particules.

## NRFit®

Sécurité accrue en anesthésie régionale pour éviter les risques de connexions incorrectes avec l'application entérale et intravéneuse. Basé sur la conception des connecteurs et le codage couleur.



## ENFit®

Une sécurité accrue dans la nutrition entérale pour prévenir les risques de mauvaises connexions. Basé sur la conception des connecteurs et le codage couleur.

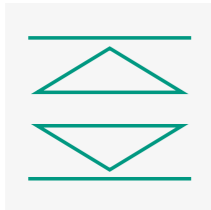
## THÉRAPIES SPÉCIFIQUES, DISPOSITIFS SPÉCIFIQUES.

Les dispositifs à usage unique spécifiques sont disponibles pour différentes applications, telles que les standards, la protection contre la lumière, la transfusion, la douleur, l'antibiothérapie, les systèmes fermés pour l'oncologie et la nutrition entérale.

Avec les seringues Original Perfusor®, B. Braun propose des seringues à usage unique en 3 parties possédant d'excellentes propriétés de glissement qui viennent se rajouter aux caractéristiques d'administration du Space<sup>plus</sup> Perfusor®.

De plus, les lignes Original Perfusor® sont disponibles aussi avec un code couleur pour identifier plus rapidement les médicaments très puissants et réduire le risque de confusion.

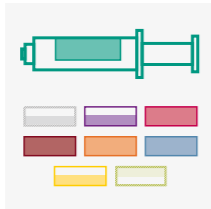
# DES PERFORMANCES ENCORE MEILLEURES ENCORE PLUS D'ESPACE



**DOSEGUARD™ – PLUS C'EST SÛR, MIEUX C'EST**  
DoseGuard™ réduit le risque d'erreurs de médication en ajoutant des limites de sécurité aux thérapies.

## CODE DE COULEURS POUR LES MÉDICAMENTS

Space<sup>plus</sup> fournit de multiples codes de couleurs individuels pour les médicaments afin de faciliter l'identification et accroître la sécurité.



**DIVERSES APPLICATIONS THÉRAPEUTIQUES**  
Space<sup>plus</sup> offre une variété d'applications thérapeutiques pour la perfusion, la douleur et les thérapies nutritionnelles. Pour tout l'hôpital !

## Space<sup>plus</sup> DrugLibrary Manager

Gérer les données relatives aux médicaments de manière centralisée afin de configurer la base de données des médicaments en fonction de l'unité de soins et les besoins spécifiques du patient.



## PENSER DE MANIÈRE PLUS LARGE.

Space<sup>plus</sup> couvre un large éventail de thérapies pour **LES ADULTES, LA PÉDIATRIE ET LES NOUVEAU-NÉS** pour l'administration de médicaments et de fluides. Il s'agit notamment de l'administration par voie **INTRAVÉNEUSE, IRRIGATION/ÉPIDURALE, ENTÉRALE ET PARENTÉRALE.**

Les modes thérapeutiques réduisent la charge de travail des infirmières et permettent une plus grande standardisation des thérapies dans les limites respectives, réduisant ainsi les erreurs de médication.

Le système permet **DES FLUX DE TRAVAIL SANS FAILLE** lors des transferts intra et inter-hospitaliers et lors des examens IRM avec l'accessoire correspondant.



# UNE SOLUTION FLEXIBLE QUI RÉPOND À VOS BESOINS

L'écosystème intelligent englobe une offre globale de technologie de pointe et de qualité exceptionnelle, des options thérapeutiques avancées, interopérabilité et efficacité flux de travail.



## OnlineSuite<sup>plus</sup>

OnlineSuite<sup>plus</sup> est la génération de logiciels d'applications innovantes pour la gestion digitale de B. Braun.

## B. Braun Health Cloud

B. Braun Health Cloud fournit un accès immédiat aux derniers logiciels, à l'apprentissage en ligne et à des informations complémentaires des produits.

## Interface utilisateur

Montrez ce qui est le plus important pour un fonctionnement plus efficace et plus rapide de nos pompes à perfusion.

## Fiable

La conception résiste aux défis de la vie quotidienne, grâce à sa flexibilité, même pendant le transport.

#spacepourtoi

---

Pour les pragmatiques. Pour ceux qui cherchent – et trouvent. Pour le plus grand nombre, pas pour quelques-uns. Pour les adeptes de la première heure, il faut toujours chercher à en faire plus.

Pour les infirmières et les médecins.

Pour les inventeurs, les créateurs, les fabricants.

Et bien sûr, pour les patients.

Pour les natifs du digital.

Pour les experts.

**Pour toi**  
**Space<sup>plus</sup>**

---





## Informations d'article

Description d'article	Numéro d'article
Space <sup>plus</sup> Perfusor <sup>®</sup>	8719030
Space <sup>plus</sup> Infusomat <sup>®</sup>	8719050
Space <sup>plus</sup> Station	8719141
Space <sup>plus</sup> Cover	8719145

### LITTÉRATURE

1. Van der Wal Y. A Datadriven Feasibility Study on Silent Pumps: Applying CRISP-DM in a Knowledge Discovery Process. Universiteit Utrecht 2017.
2. Biltoft J, Finnemann L. Clinical and financial effects of smart pump-electronic medical record interoperability at a hospital in a regional health system. Am J Health-Syst Pharm. 2018; 75(14):1064-8.
3. <https://www.securitymagazine.com/articles/94381-healthcare-security-challenge-how-cyberattacks-are-evolving>
4. Giuliano KK. Intravenous Smart Pumps : Usability Issues, Intravenous Medication Administration Error, and Patient Safety. Crit Care Nurs Clin. 2018; 30(2):215-24.
5. Da Silva BA, Krishnamurthy M. The alarming reality of medication error: a patient case and review of Pennsylvania and National data. J Community Hosp Intern Med Perspect. 2016 Sep 7;6(4):31758. <https://www.ncbi.nlm.nih.gov/pmc/articles/PMC5016741/>
6. Smart Medication Delivery Systems: Infusion Pumps Healthcare Human Factors Group; April 2009

B. Braun Medical S.A. | +32 (0)2 712 86 50 | [customercare.be@bbraun.com](mailto:customercare.be@bbraun.com) | [www.bbraun.be](http://www.bbraun.be)



Vous voulez en savoir plus ? Rendez-vous sur [www.bbraun.be/spaceplus-fr](http://www.bbraun.be/spaceplus-fr) ou scannez le code QR. Suivez-nous sur les médias sociaux et restez informés des dernières nouvelles.