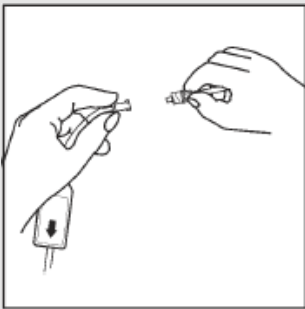


# Intrapur<sup>®</sup> Lipid Filter

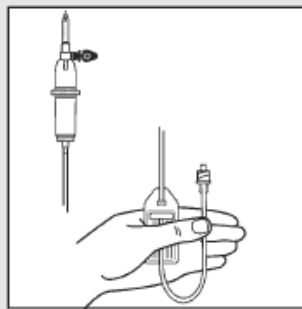
## Gebruiksaanwijzing

1



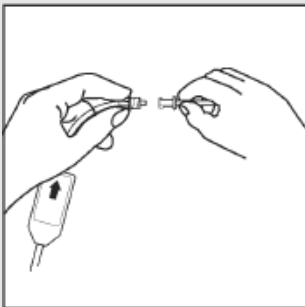
1. Verwijder beschermkapje.

2



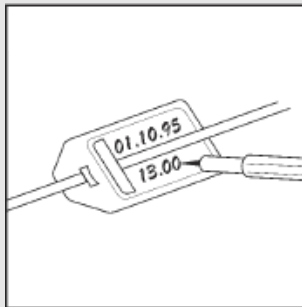
2. Hou het filter onder het vloeistofniveau (spuitpomp) en prime de lijn. "Dakje" van filter naar boven gericht.  
Zorg ervoor dat er geen luchtbelletjes meer zichtbaar zijn aan de geribbelde kant.  
Verwijder deze zonodig door op het filter te tikken.

3



3. Stap 3 is in dit geval niet nodig.

4



4. Noteer datum van vervanging van filter volgens ziekenhuisprotocol