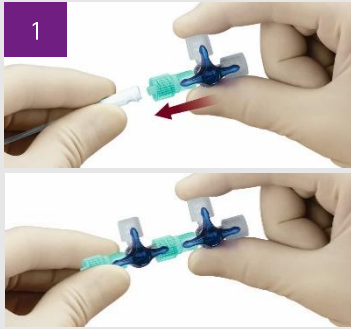
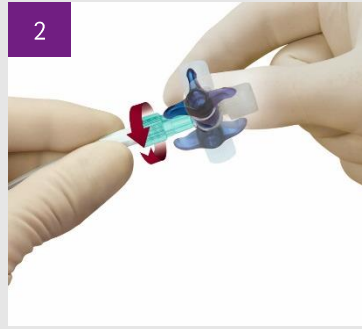


# Discofix® C

## Instructies



1. Sluit de Discofix® C aan.



2. Draai hem stevig vast.



3. Zodra hij op zijn plaats zit, draait de kraan 360° om zijn eigen as. De gewenste positie kan gemakkelijk worden aangepast zonder het risico dat het systeem onbedoeld wordt losgekoppeld.

De voelbare klik bij iedere draaibeweging van 45° bevestigt de exacte positionering van de gewenste aanpassing en verhoogt de veiligheid tijdens het gebruik van de driewegkraan. De draaibare adapter beperkt het risico dat het systeem onbedoeld wordt losgekoppeld door de bewegingen van de patiënt.

### Veiligheidsfuncties

- Injecteren en aspireren kan eenvoudig door de adapter te draaien
- U controleert de correcte positie door de voelbare klik bij iedere draaibeweging van 45°
- Het systeem is bestand tegen de gevaarlijke effecten van farmaceutische middelen
- Ook tijdens langdurige toediening lekt de verbinding niet
- Het systeem voorkomt lekken, contaminatie en luchtembolieën

