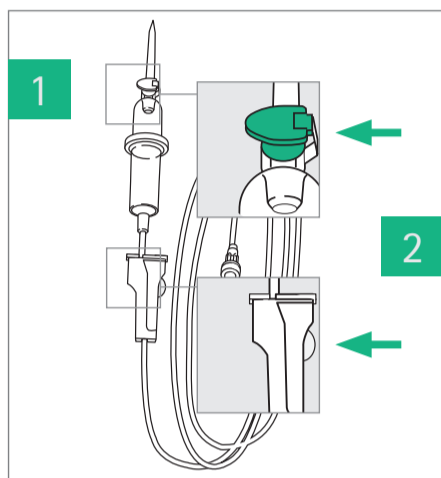
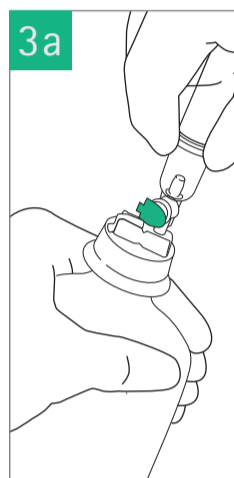


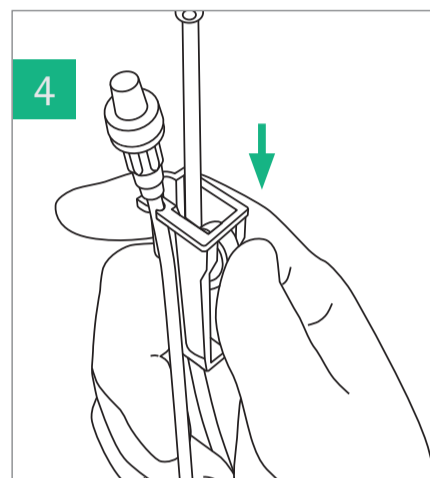
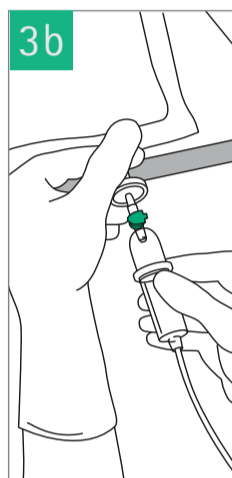
Best practice aanbeveling om Intrafix® Primeline en Intrafix® SafeSet voor te bereiden in combinatie met semi-rigide glascontainer (Ecoflac®).



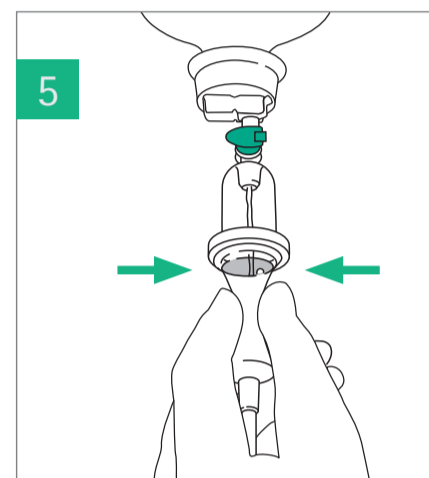
Haal de IV-set uit de verpakking en controleer of de groene ontluchtingskap gesloten is en de rolklem open is.



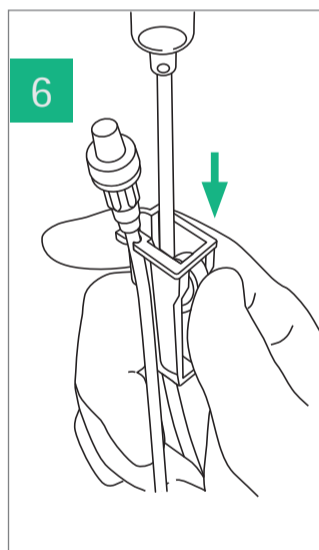
Spijker de semi-rigide container (Ecoflac®) of glasflacon vast.



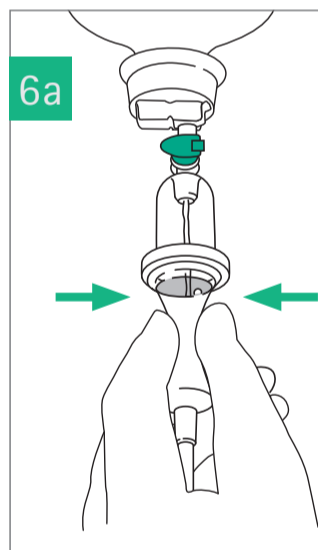
Sluit de rolklem.



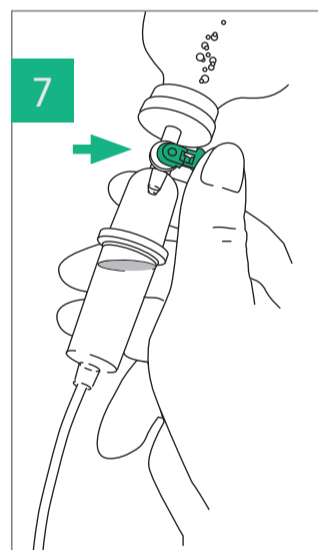
Draai het IV-systeem ondersteboven. Knijp in de druppelkamer en breng het vloeistofniveau omhoog tot aan de ring van de druppelkamer.



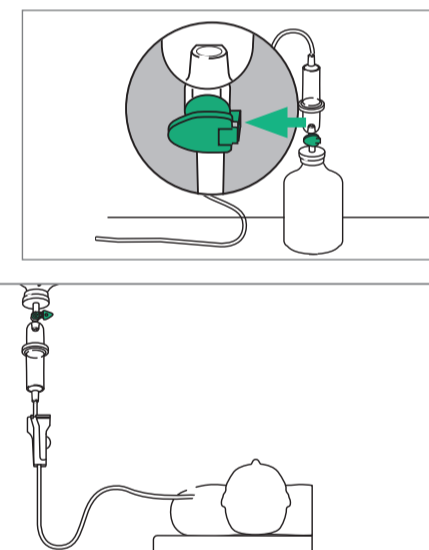
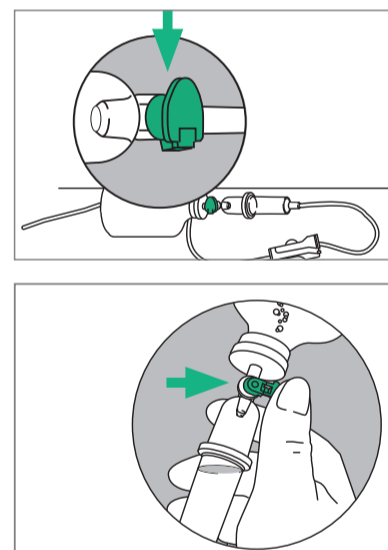
Open de rolklem.



Knijp nogmaals in de druppelkamer.



Open nu de groene ontluchtingsdop (luchtbellen stromen in de glascontainer).



Belangrijk: als het bereide IV-systeem horizontaal wordt neergelegd op een tablet of als de semi-rigide glascontainer op een tafel wordt geplaatst, is het noodzakelijk om het groene ontluchtingsdeksel te sluiten! Open het ontluchtingskapje pas weer als de infusie loopt.



Scan en ontdek
onze infuuslijnen.

B. Braun Medical N.V. | +32 (0)2 712 86 50 | www.bbraun.be