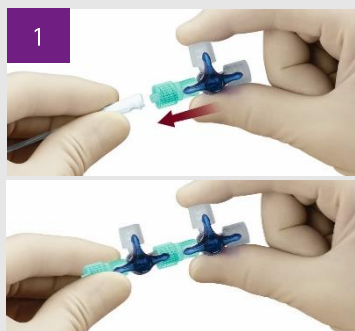


Discofix® C

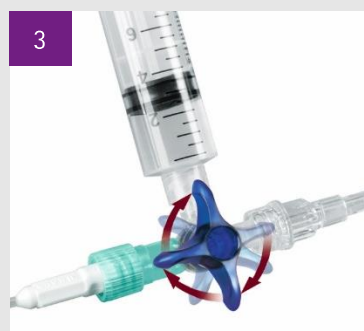
Instructions



1. Connecter les deux embouts l'un à l'autre. Veillez à ce qu'ils soient correctement enfoncés.



2. Tout en maintenant fermement l'embout de votre cathéter / prolongateur, fixez le verrou mobile en tournant le pas de vis. Ceci évitera des déconnexions intempestives ou des fuites.



3. Positionner votre robinet dans l'orientation désirée (360°). Des encoches tactiles tous les 45° vous donnent avec précision le positionnement de votre robinet. Le verrou mobile permet une grande liberté de mouvement. Le robinet est moins exposé à une rotation « sauvage ».

Caractéristiques

- Robinet orientable sur 360°
- Connexions Luer-Lock
- Résiste jusqu'à 2 bar de pression (400kPa)
- Prolongateur anti-coudure : Ø 2 x 4,1mm
- « Click » à chaque rotation de 45°
- Grande résistance aux lipides de polyamide et autres effets érosifs des produits pharmaceutiques
- Résistance prouvée de 96 heures à certains produits spécifiques

